

進路指導部だより 第8号

平成31年3月5日(火)発行
東京都立八王子特別支援学校
校長 井上 美保

〒193-0931

八王子市台町3丁目5番1号

TEL 042-621-5500(代)

発行元: 進路指導部

担当: 宗形 秀人

URL <http://www.hachioji-sh.metro.tokyo.jp>

浅春の候、保護者の皆様におかれましては、ますます御活躍のこととお喜び申し上げます。

校内では卒業式に向け、合唱や証書授与の練習が本格的にスタートし、別れの寂しさと共に新たなステージへ期待に胸を膨らませている児童、生徒の様子が見て取れます。

◆◆◆『第4、5回進路保護者研修会』が開催されました。◆◆◆

2月6日(水)及び27日(水)に行われました『第4、5回進路保護者研修会(八王子市内福祉事業所説明会)』には、お忙しい中、大勢の皆様(2日間で、本校保護者74名、他校保護者20名、学校関係者10名)に足を運んで頂き、心より感謝申し上げます。

昨年度より、八王子市内の全福祉事業所に参加をよびかけており、今年度は約半数にあたる49の福祉事業所に参加していただくことができました。

参加された保護者の皆様は、会場図を見ながら関心のある福祉事業所のブースに足を運び、スタッフから直接、事業内容や運営方針に関しての説明を受け、積極的に質問を行いながら比較検討している様子が見られました。

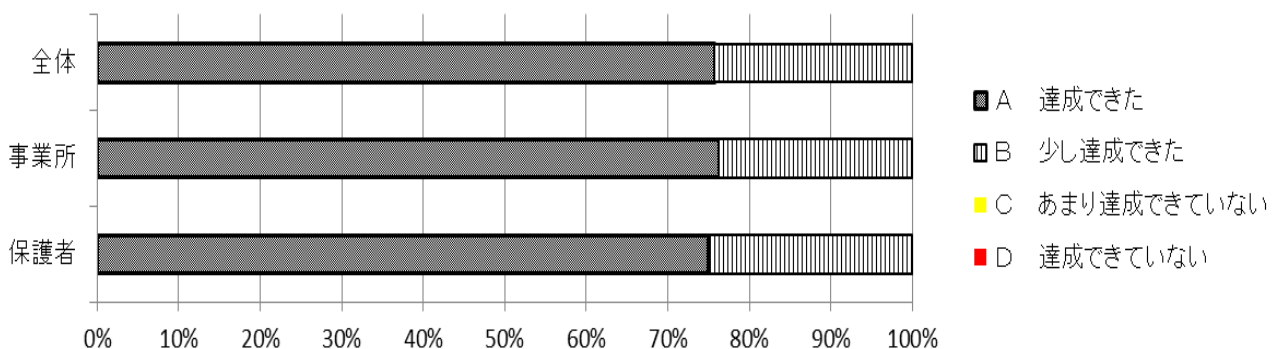


今回、福祉事業所説明会で得た情報を活かしながら、見学や体験を行うことは、望ましい進路実現に一步近づくことでもあります。春季休業中の予定の一つに、是非加えていただければと思います。

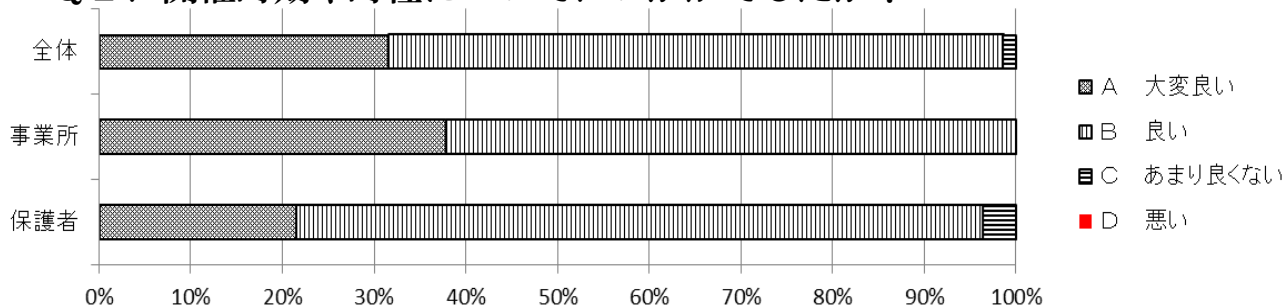
◆◆◆反省アンケート結果から◆◆◆

福祉事業所説明会が、この形になって2年目を迎えます。次年度のより良い企画、運営に向けて、保護者の皆様や福祉事業所の方々に反省アンケートの御提出をお願いしました。以下、集計結果を御報告させていただきます。

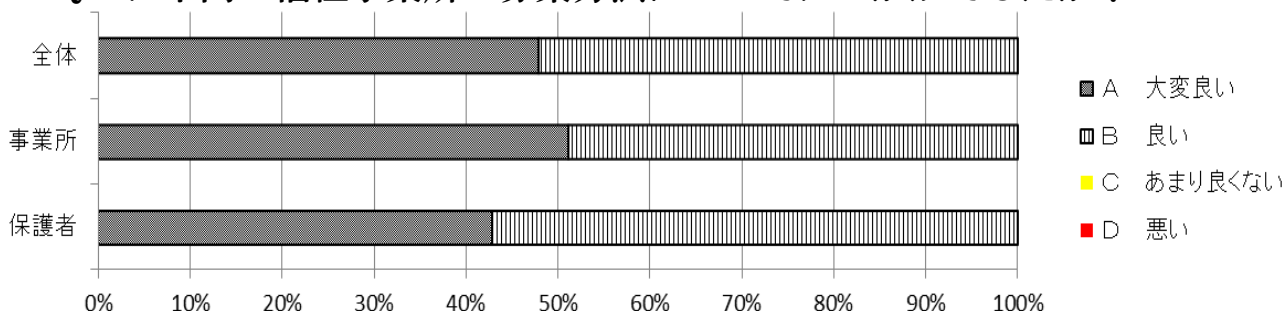
Q1、進路保護者会のねらいは、達成できましたか？



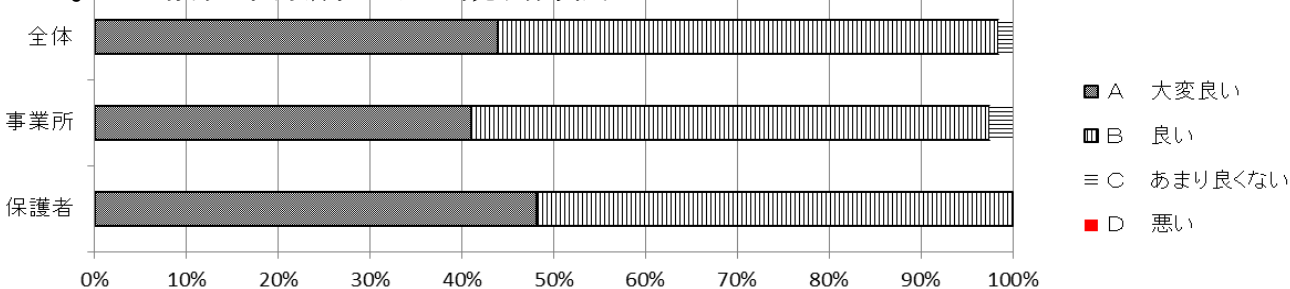
Q 2、開催時期や時程について、いかがでしたか？



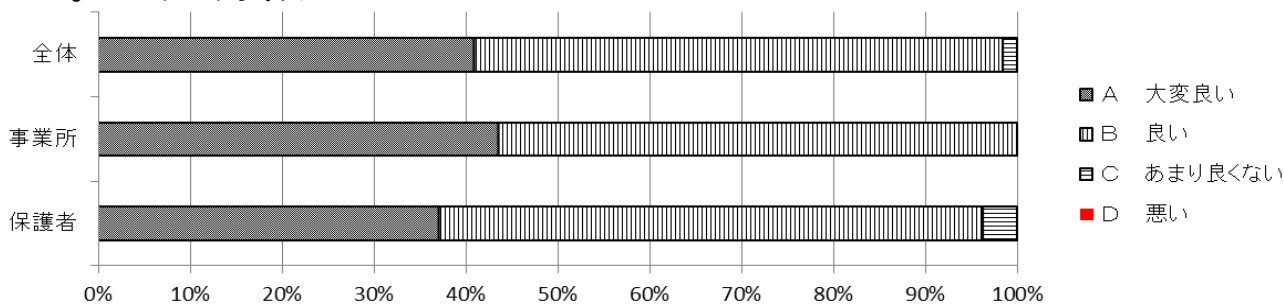
Q 3、市内の福祉事業所の募集方法について、いかがでしたか？



Q 4、福祉事業所からの説明方法について、いかがでしたか？



Q 5、配布資料について、いかがでしたか？



どの質問項目についても、「大変良い」と「良い」を合わせて90%を超えており、概ね高い評価をいただくことができましたので、次年度以降も継続して実施したいと考えております。

自由意見として、保護者の皆様からは、「お話が直接聞けて良く分かりました。事業所によって、いろいろな差があることもわかりました。」「今後も積極的に同様の機会を設けていただけるとありがたいです。」という感想をいただきました。同様に福祉事業所のスタッフからも、「説明会後に見学希望の問い合わせが増えます。昨年度からのスタイルが良いためではないでしょうか。」「毎年、保護者の方と話が出来る数少ない機会なので、楽しみにしております。」という意見が聞かれ、保護者の皆様だけでなく、福祉事業所の方々にとっても有意義な説明会となったようです。